

CHOICE



liftBAC®
der textile Designboden

GIRLOON®
carpet made in Germany

Auch wir legen alles daran unseren ökologischen Fußabdruck zu verbessern und setzen mit unserer in dieser Form einzigartigen Digitaldruckanlage **COLARIS** ein weiteres Zeichen.

Wo wir früher beim Drucken unserer Teppichböden ca. 4.500 g Farbstoffe pro m² benötigt haben, sind es heute noch ca. 60 g/m². Zudem senken wir den Energieverbrauch um ca. 85% und die CO₂ Emission verringert sich im Jahr um ca. 570 Tonnen. – Und nicht nur wir sind von diesem neuen Druckverfahren überzeugt, das Bundesministerium für Umwelt, Naturschutz, Bau und Reaktorsicherheit teilt da unsere Meinung und hat dies im Rahmen des Umweltinnovationsprogrammes mit einer Investitionsförderung belohnt.

Hierauf ruhen wir uns nicht aus, denn unser Ökologisches Bewusstsein endet nicht mit dem Erlangen eines Zertifikates. Wir gehen unseren Weg weiter in Richtung "Ökologischer Fußabdruck".



We do everything to improve our ecological footprint and set another sign with our **COLARIS** digital printing system, which is unique.

In the past we needed around 4.500 gr of dyes per m² when printing our carpets, today it is still around 60 gr./m². We also reduce energy consumption by around 85% and CO₂ emissions are reduced by around 570 tons per year. We are convinced of this new printing technology as well as the Federal Ministry for the Environment, Nature Conservation, Building and Nuclear Safety shares our opinion and has rewarded this with an investment support as part of the environmental innovation program.

We do not rest on this support, because our ecological awareness does not end with obtaining a certificate. We continue on our path towards the "ecological footprint".



www.blauer-engel.de/LUT28



Die großen Vorteile von **liftBAC**[®] auf einen Blick:

- schnelle und einfachste Verlegung durch selbsthaftende Rückenausstattung
- Verzicht auf zusätzliche Klebstoffe, Fixierung und dadurch kein Zeitverlust durch Ablüftzeiten
- auf allen staubfreien, trockenen und ebenen Unterböden einsetzbar (vorhandene Nutzböden bleiben erhalten)
- nahezu kein Verschnitt durch die Verlegung im wilden Verbund
- ideales System unter anderem auch für Doppelböden
- Austausch ohne Geruchs- und Geräuschbelastigung
- partieller Austausch einzelner Module problemlos möglich
- hervorragende Akustik durch Komfortücken
- ausgeprägter Gehkomfort und hohe Trittsicherheit
- zertifiziert mit dem Umweltlabel "Blauer Engel"
- einfachste Reinigung! Kein Wischen, nur Saugen!
- sofort begehbar

The great advantages of **liftBAC**[®] :

- fast and easy installation thanks to self-sticking backing
- no additional adhesives or fixation and therefore no loss of time due to flash-off times
- can be used on all dust-free, dry and flat subfloors (existing floors retained)
- hardly any waste due to laying in a wild network
- ideal system among other things for raised floors
- exchange without odor and noise nuisances
- partial exchange of individual modules is possible without any problems
- excellent acoustics due to comfort back
- pleasant walking comfort and high surefootedness
- certified with the "Blue Angel" environmental label
- easiest cleaning! No wiping, only vacuum cleaning!
- can be walked on immediately

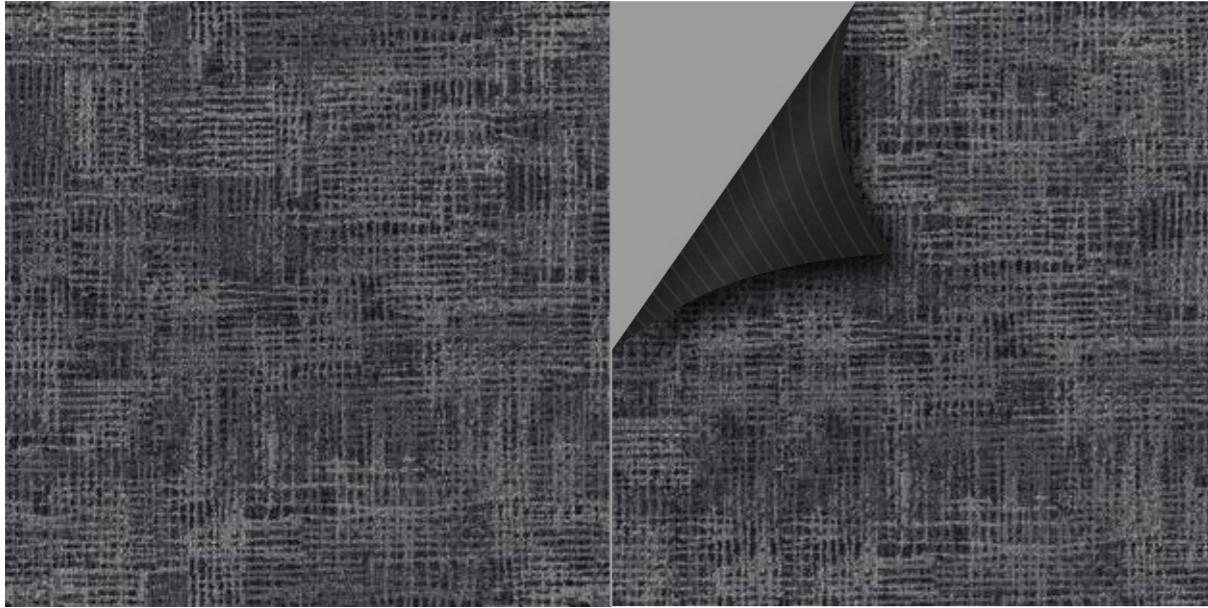


Die **Unterseite** macht den **Unterschied**

The backing will create the difference

Format/Size: 50 x 50 cm





CHOICE 001



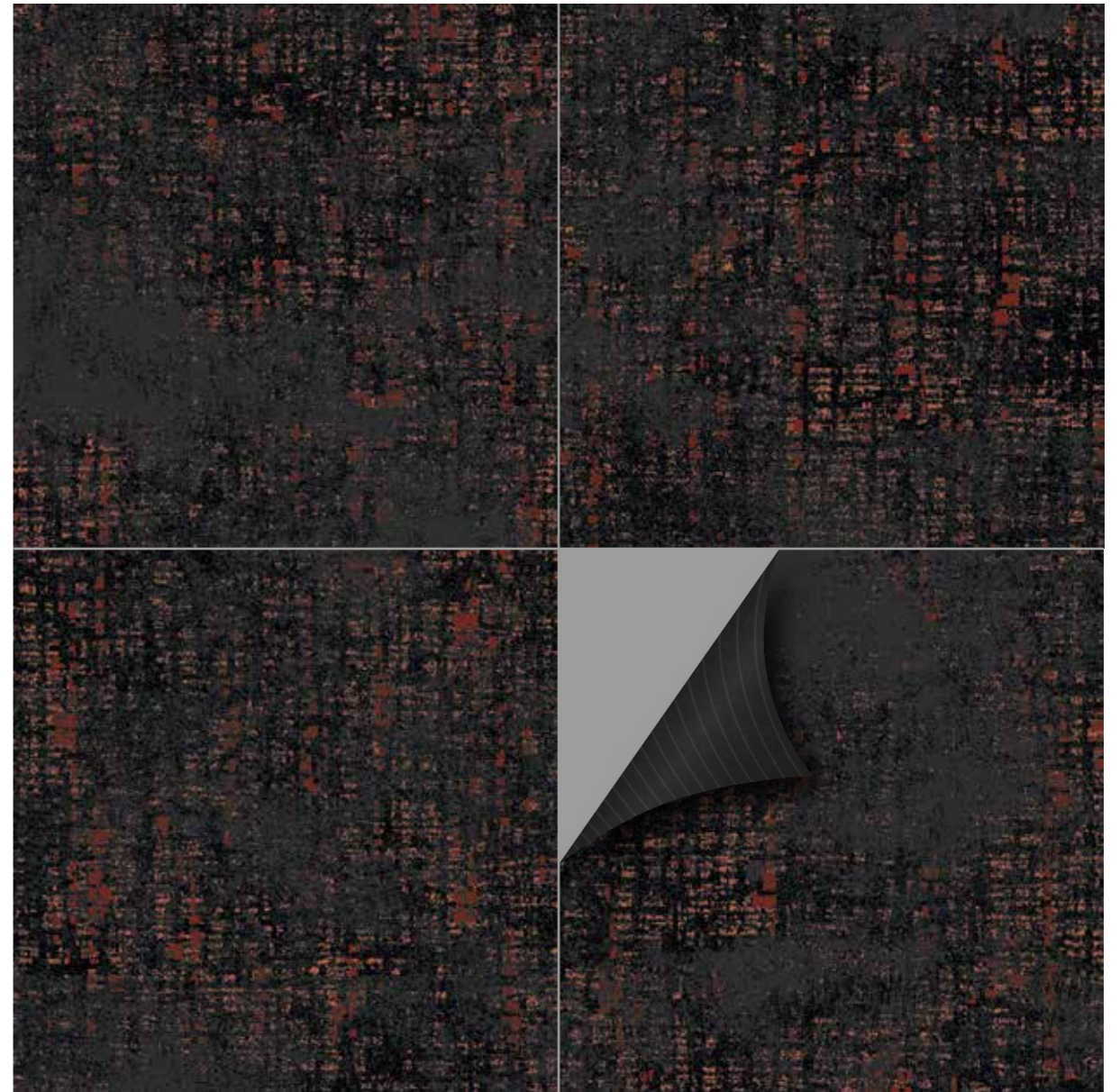
CHOICE 002 ▶



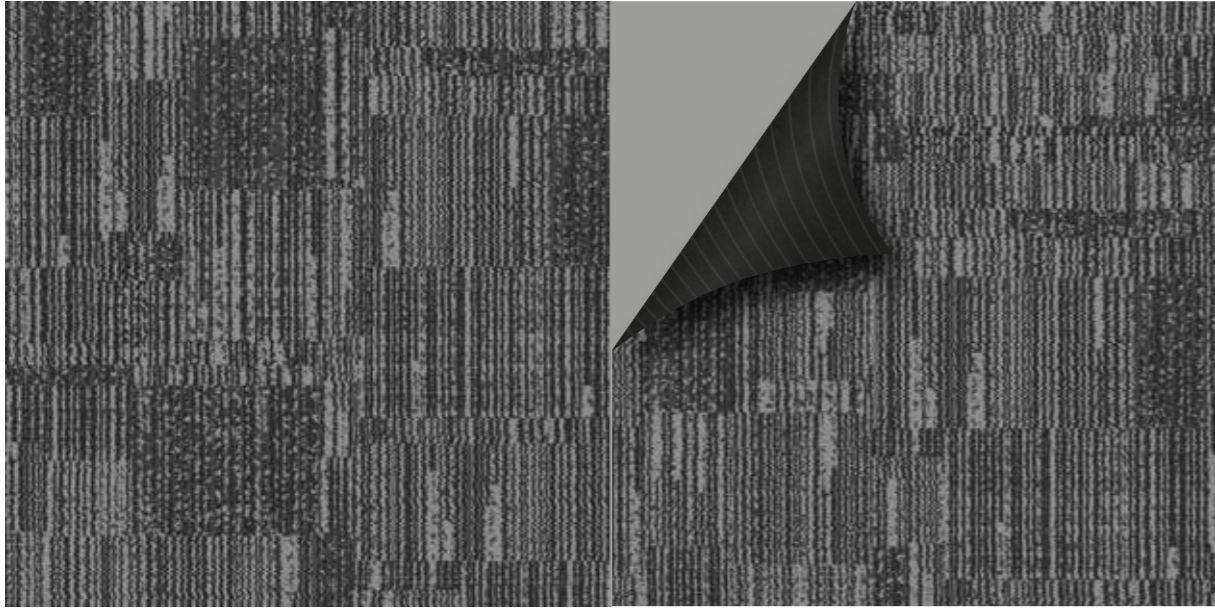
CHOICE 002



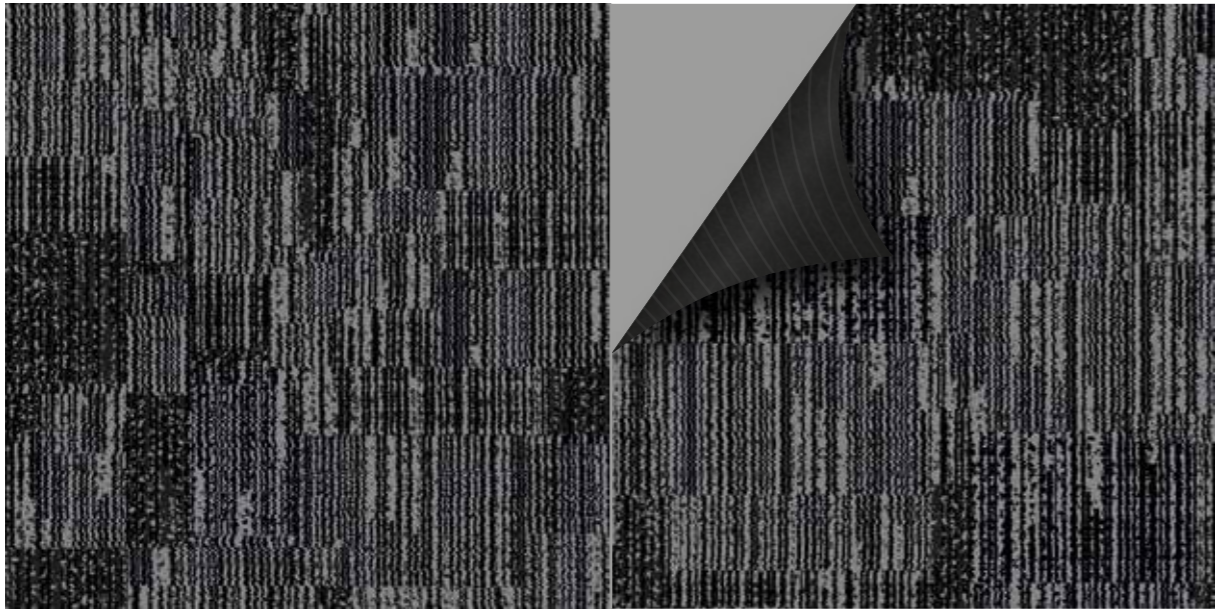
CHOICE 003



CHOICE 003



CHOICE 004 ▶



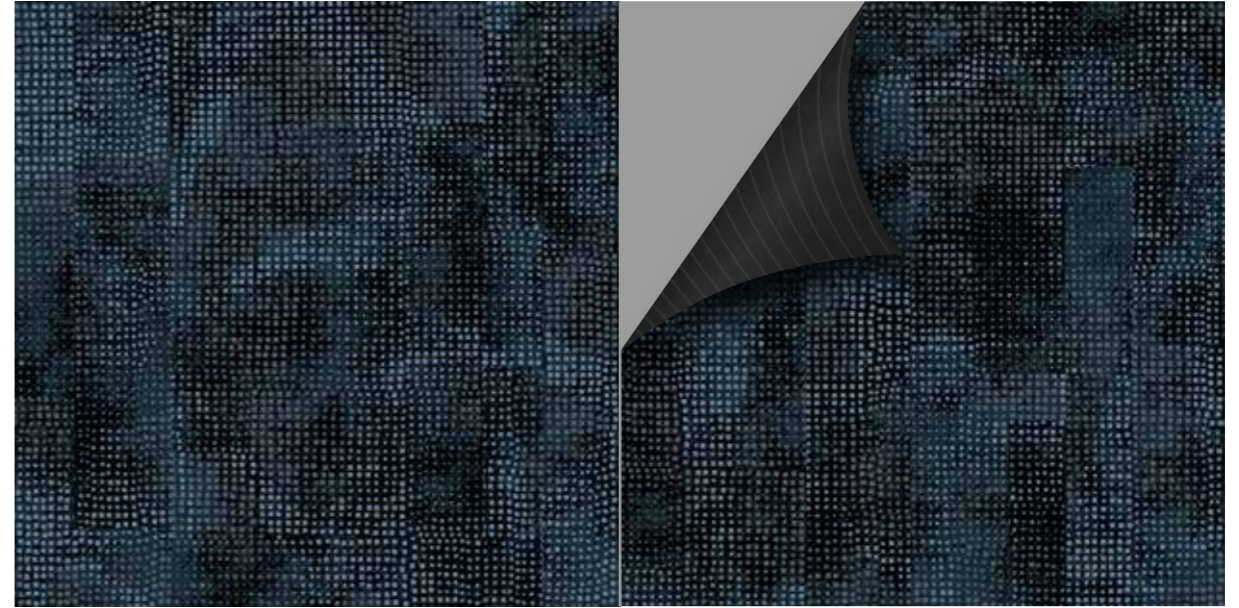
CHOICE 005



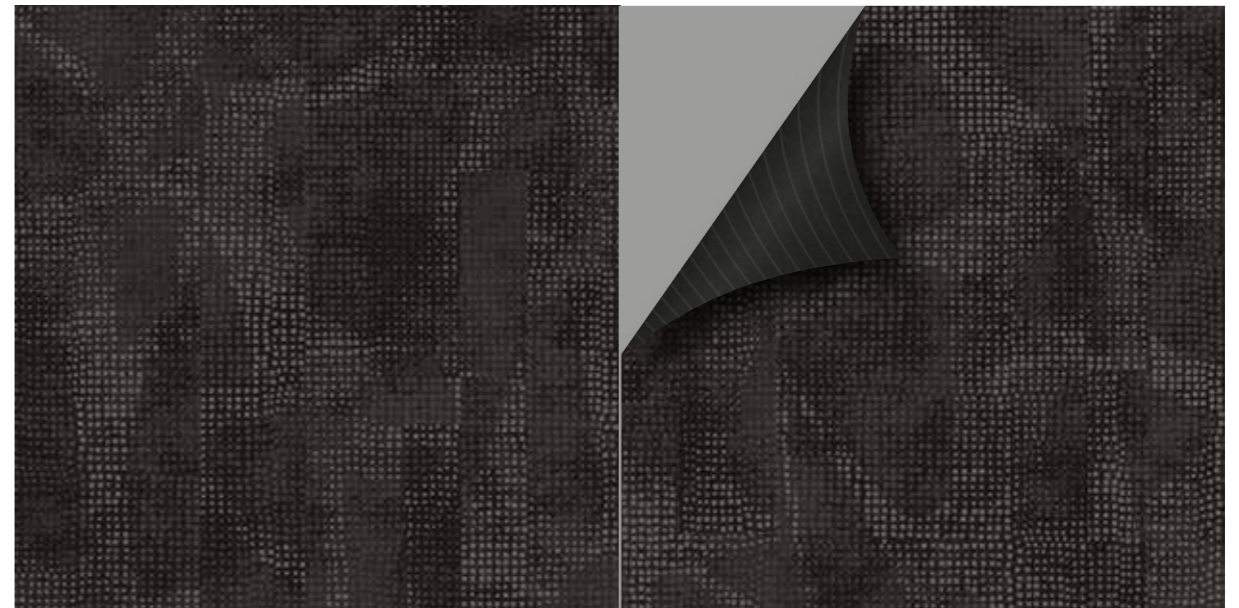
CHOICE 004



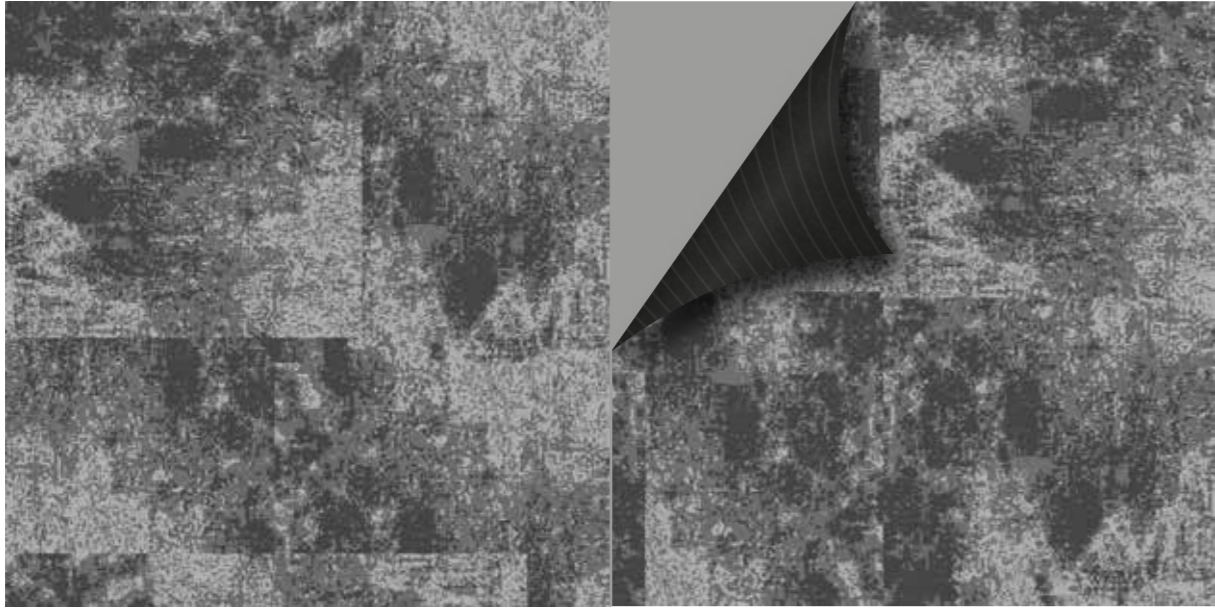
CHOICE 007



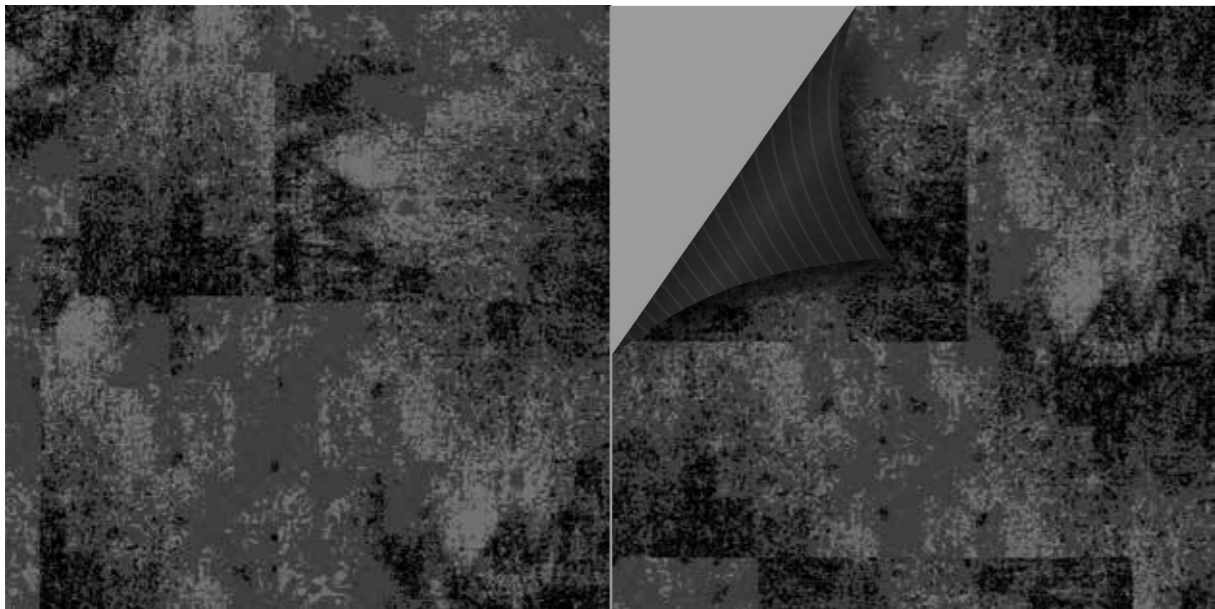
CHOICE 006



◀ CHOICE 007



CHOICE 008



CHOICE 009 ▶



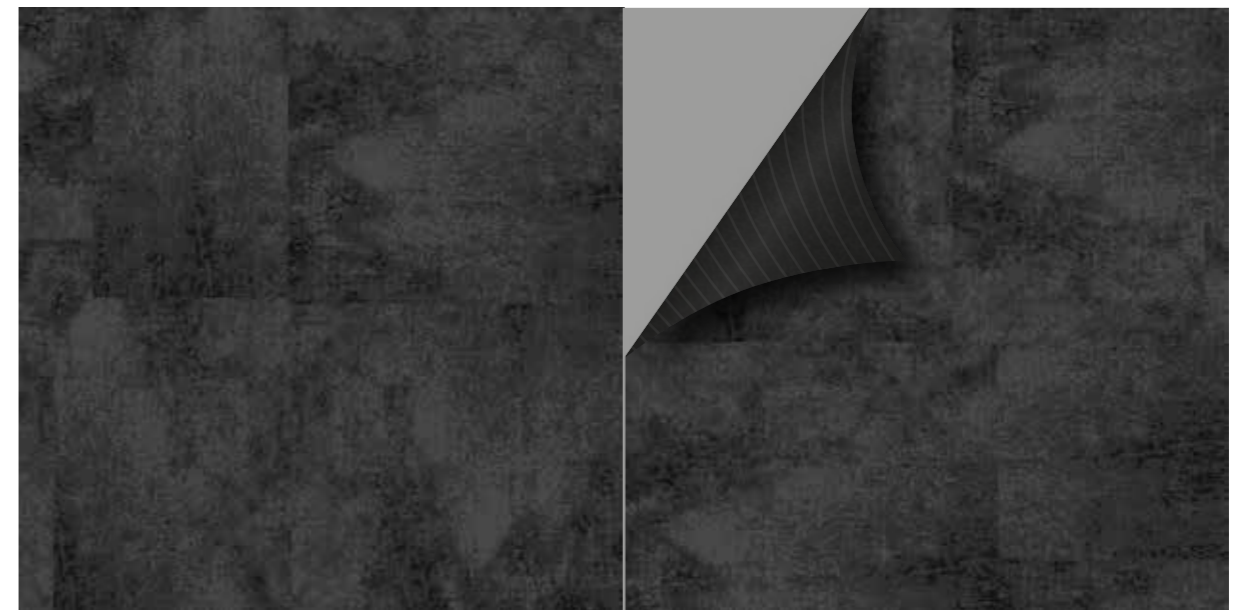
CHOICE 009



CHOICE 010



◀ CHOICE 010



CHOICE 011



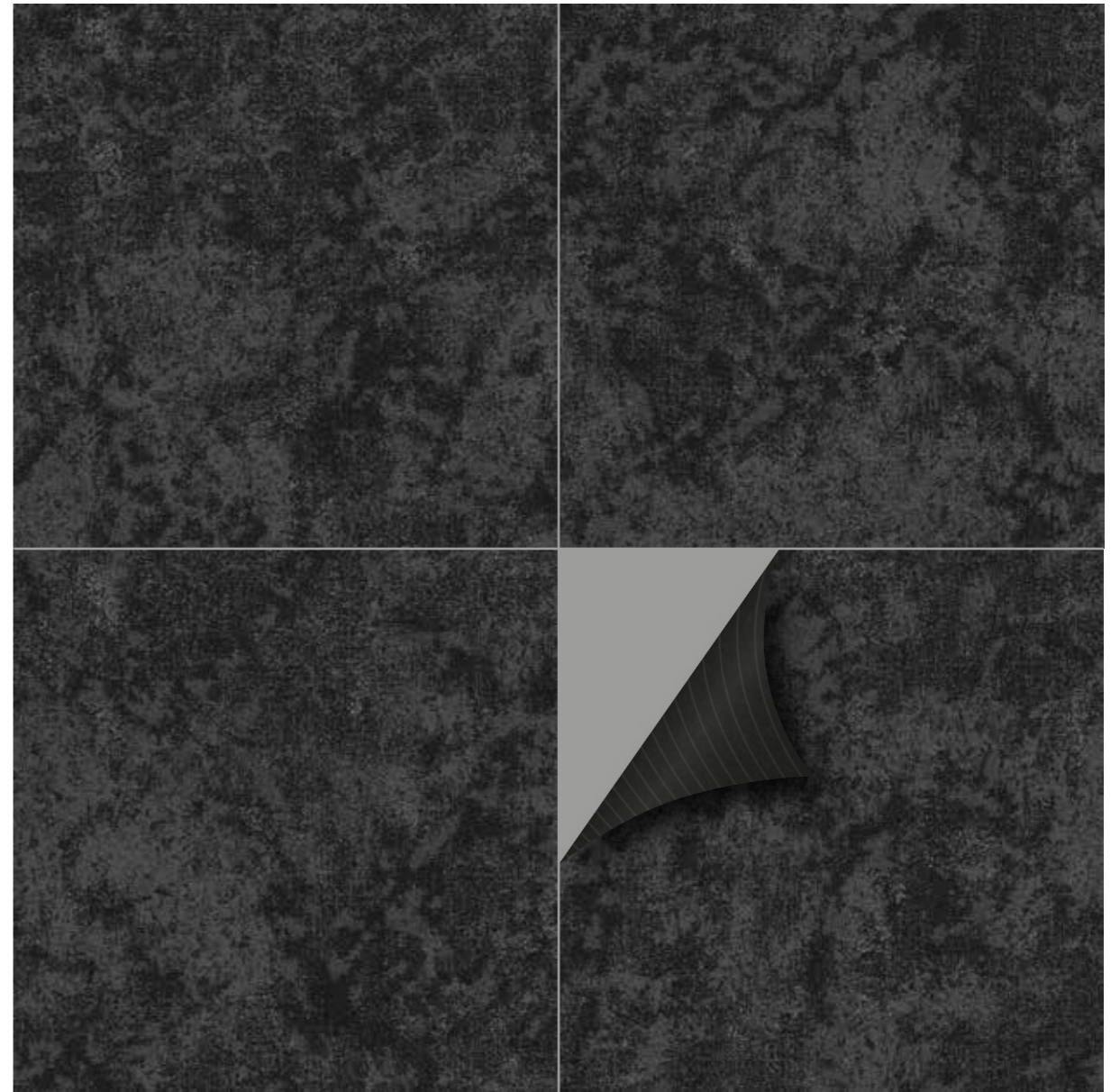
CHOICE 012



CHOICE 012



CHOICE 013



CHOICE 013



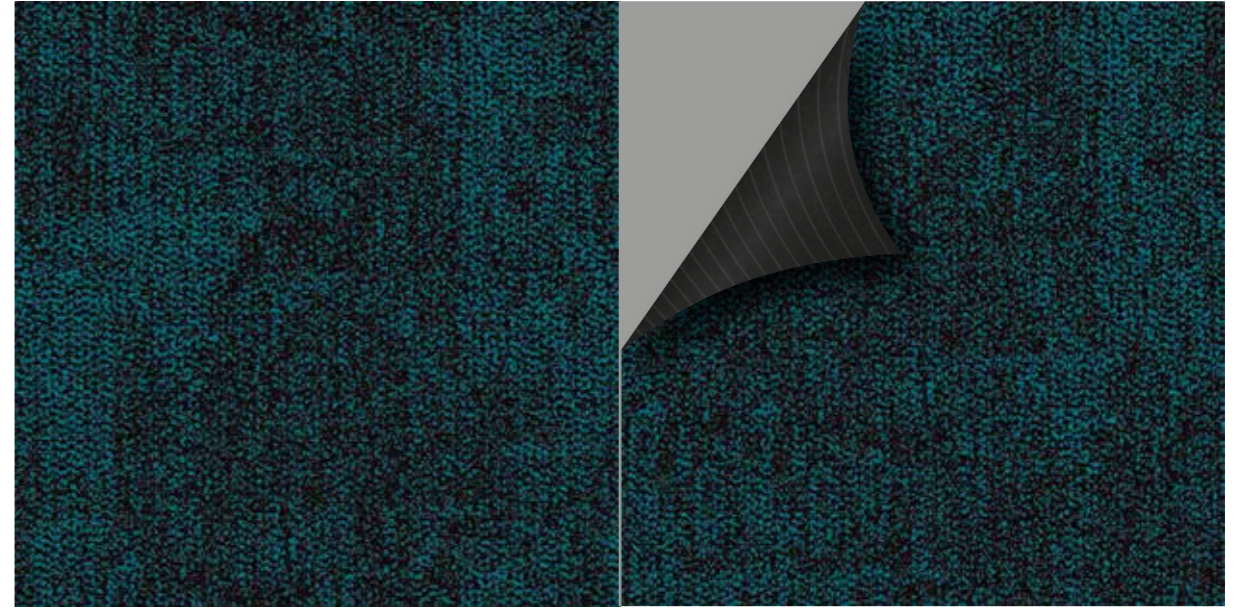
CHOICE 014



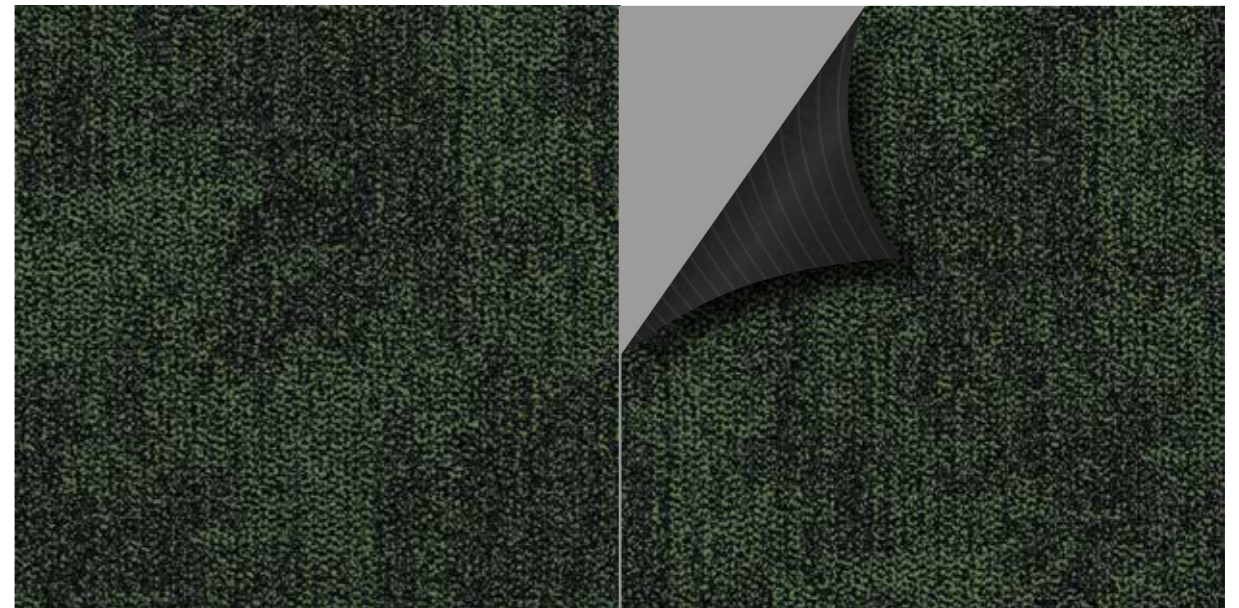
CHOICE 014



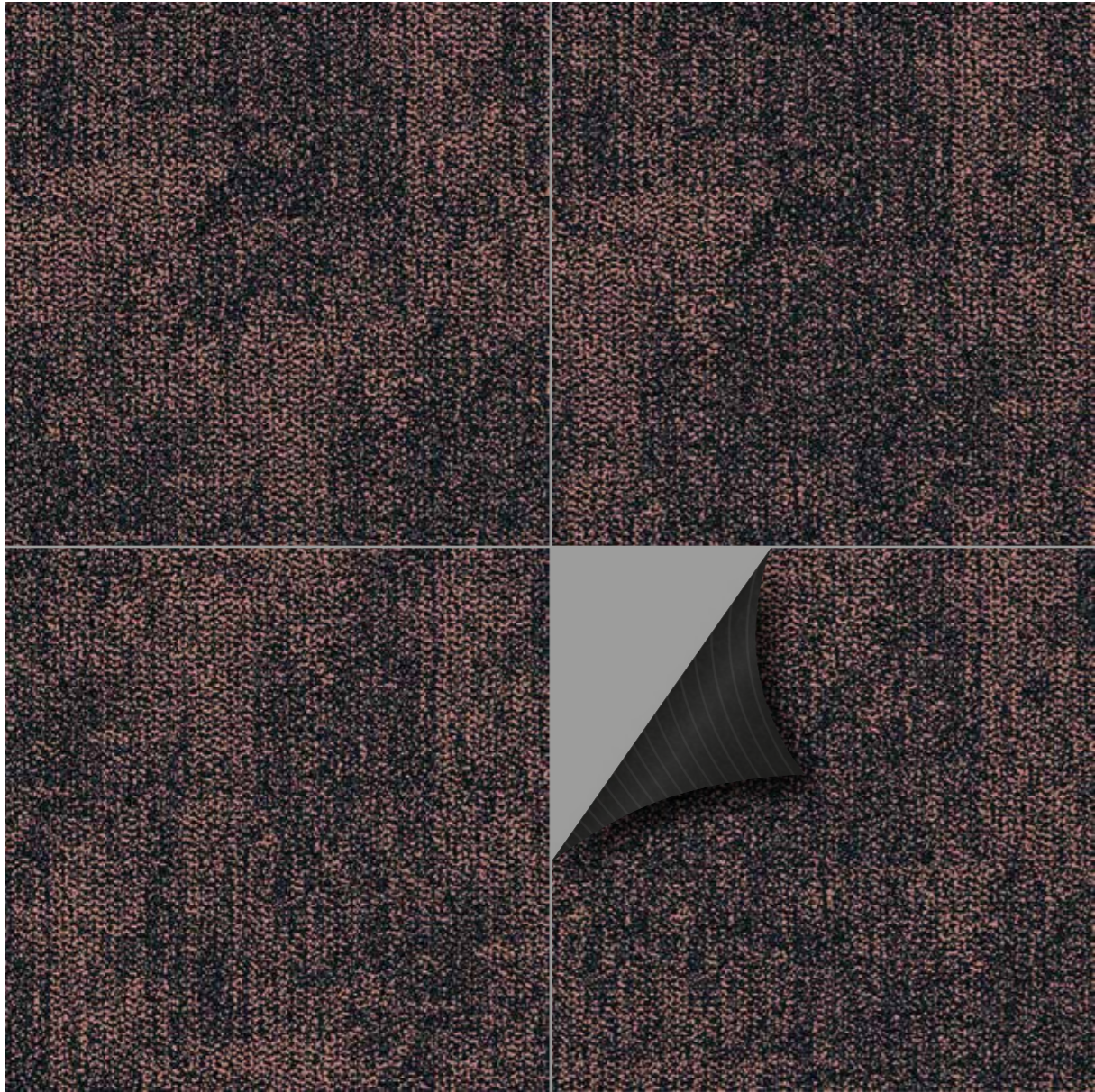
CHOICE 015



◀ CHOICE 015



CHOICE 016



CHOICE 017



CHOICE 017

CHOICE



PRODUKTINFORMATION

CHOICE

PRODUCT INFORMATION

Zusatzeignung:
Additional characteristics, suitable for:



	Vetex Teppichbodenwerk GmbH & Co.KG Daimlerstraße 8-12 D-33442 Herzebrock- Clarholz	Reception to fire: Bfl-s1 Slip resistance: DS EN 14041
	19 Tufingartikel PA mit liftBAC® EN 1307	1658-CPR-3286 Textile floor covering to be used within a building

- Thermisch verwertbar
- Umweltschonend
- Schadstoffgeprüft
- Environmental friendly
- Contaminant-tested
- Suitable for thermal disposal



Mitglied der



Unter Beibehaltung von Qualitäts- und Gebrauchseigenschaften sind technische Änderungen möglich.

We reserve all rights for technical improvements.



Herstellungsverfahren: _____ getuftet
Manufacturing process: _____ tufted

Konstruktion: _____ 1/10" Druck-Schlinge
Construction: _____ 1/10" loop, printed

Noppenzahl: _____ ca. 315.000/m²
Knots/m²: _____ appr. 315.000/m²

Polmaterial: _____ 100% PA, Markenpolyamid
Pile material: _____ 100% PA, branded yarn

Poleinsatzgewicht: _____ ca. 520 g/m²
Pile weight: _____ appr. 520 g/m²

Polhöhe: _____ ca. 4,0 mm
Pile height: _____ appr. 4,0 mm

Gesamtdicke: _____ ca. 6,0 mm
Total thickness: _____ appr. 6,0 mm

Gesamtgewicht: _____ ca. 2.190 g/m²
Total weight: _____ appr. 2.190 g/m²

Trägermaterial: _____ 100% PES-Spinnvlies
Primary backing: _____ 100% non-woven polyester

Rückenausrüstung: _____ liftBAC® CR20
Backing: _____ liftBAC® CR20

Trittschalldämmung EN ISO 10140: _____ ca. 26 dB
Improvement of sound impact acc. to EN ISO 10140: _____ appr. 26 dB

Wärmedurchlaßwiderstand ISO 8302: _____ ca. 0,08 m² K/W
Heat flux acc. to ISO 8302: _____ appr. 0,08 m² K/W

Oberflächenwiderstand ISO/DIS 10965: _____ 10⁹ Ohm
Surface Resistance acc. to ISO/DIS 10965: _____ 10⁹ Ohm

Durchgangswiderstand ISO/DIS 10965: _____ 10⁹ Ohm, ableitfähig verlegbar auf Anfrage
Conductibility acc. to ISO/DIS 10965: _____ 10⁹ Ohm, conductive laying possible on request

Brennverhalten EN 13501-1: _____ bfl s1
Inflammability acc. to EN 13501-1: _____ bfl s1

EPD (Environmental Product Declaration): _____ EPD-VET-20180165-CBC1-DE

Lichtechtheit ISO 105-B02: _____ ≥ 5
Fastness to light acc. to ISO 105-B02: _____ ≥ 5

Wasserechtheit EN ISO 105-E01: _____ ≥ 4
Color fastness to water acc. to EN ISO 105-E01: _____ ≥ 4

Reibechtheit EN ISO 105-X12: _____ ≥ 4
Rubbing fastness acc. to EN ISO 105-X12: _____ ≥ 4

Größe: _____ ca. 50 x 50 cm
Size: _____ appr. 50 x 50 cm

Teppichboden liftBAC® Modul/Fliese

Ergebnis der Emissionsprüfung: TÜV PROFICERT-product Interior PREMIUM erfüllt / Damit werden auch die folgenden Emissionsgrenzwerte eingehalten:

✓ AgBB	✓ BREEAM Exemplary Level	✓ EU-Ecolabel
✓	✓ Finnische M1-Klassifizierung	✓ Österreichisches Umweltzeichen UZ 56
✓ Belgische VOC-Verordnung	✓ GUT / PRODIS	✓ WV TB Anhang 8,9/ABG
✓ LEED v4 (outside North America)	✓ RAL-UZ 128 (Blauer Engel)	

Zertifikat-Registrier-Nr. 70 710 6152-2 Zertifikat gültig von 2019-09-16 bis 2022-09-14
Auditbericht-Nr. 491103 Erstzertifizierung 2019-09-16



GIRLOON®
carpet made in Germany

INFLOOR-GIRLOON GmbH & Co. KG

Daimlerstraße 8-12 · D-33442 Herzebrock-Clarholz · Telefon +49(0)52 45 / 9 21 94-0 · Telefax +49(0)52 45 / 9 21 94-44 · E-Mail: info@girloon.de · Internet: www.girloon.de