



STOCK & STEIN

COLARIS

Digitaldruck

INFLOOR
GIRLOON®

carpet made in Germany



Cool MO 006

STOCK & STEIN

Design-Module



Mit unserer neuen Kollektion **STOCK & STEIN** setzen wir nicht nur Akzente im Design, sondern interpretieren das Thema der „selbsthaftenden Module“ auf eine ganz neue, individuelle, natürliche Art.

Genießen Sie ein Stück „Natur“ in den eigenen vier Wänden.

With our new collection **STOCK & STEIN**, we will not only set accents in the design, but interpret the theme of „self-adhesive modules“ to a whole new, individual and natural style.

Enjoy a piece of nature in your own home.





Das einzigartige Bodenbelagssystem **liftBAC®** mit seinen selbsthaftenden Teppichmodulen bietet unendliche Vorteile

- einfachste und schnellste Verlegung auf allen Unterböden, wenn diese sauber, glatt, trocken, fest und staubfrei sind
- vorhandene Nutzböden bleiben erhalten
- sofort begehbar
- Austausch ohne Geruchs- und Geräuschbelastigung
- einzelne Module können problemlos ausgetauscht werden
- individuelle Bodengestaltung durch Kombination unterschiedlicher Farben und Strukturen
- hervorragende Akustikwerte durch Komfortücken
- angenehmer Gehkomfort und hohe Trittsicherheit
- ideales System für Doppelböden
- ab 3,5 m²/Karton aus dem Kollektions-sortiment lieferbar
- einfachste Reinigung - kein Wischen, nur Saugen!
- handliches Format (25 cm x 100 cm)
- kaum Verschnitt
- "blauer Engel" zertifiziert

The unique flooring system **liftBAC®** with its self-adhesive carpet modules offers endless advantages

- easy and quick installation on all, even clean, smooth, dry, solid and dust-free subfloors
- existing floorings retained
- can be walked on immediately
- exchange without odor and noise nuisances
- single modules can be replaced easily
- individual floor design by combining different colors and textures
- excellent acoustics due to comfort back
- pleasant walking comfort and highly slip resistant
- ideal system for raised floors
- available for delivery starting at 3.5 m²/box
- easiest cleaning - no wiping, only vacuum cleaning
- handy format (25 cm x 100 cm)
- hardly any waste
- "Blue Angel" certified

www.blauer-engel.de/ue125



STOCK & STEIN
Design-Module



De-Film





STOCK & STEIN
Design-Module




Die **Unterseite** macht den **Unterschied**




Die selbsthaftenden, wiederaufnehmbaren Teppichbodenmodule mit liftBAC® Rückenausstattung sind schnell und einfach zu verlegen und sofort begebar.

Alle Komponenten sind frei von Bitumen, PVC etc.

The self-adhesive, resumable carpet modules with liftBAC®-fitting are quick and easy to install and immediately walkable.

All components are free of bitumen, PVC etc.



Wir machen uns für die Umwelt stark

Die Firma **INFLOOR-GIRLOON** investiert permanent in ressourcenschonende Herstellungstechniken und Produkte. Dieses gilt „natürlich“ auch für die Herstellung unserer Module aus der Kollektion **STOCK & STEIN**.

Blauer Engel

Alle Artikel erfüllen die hohen Erwartungen des „Blauer Engel“ Signets des Bundesumweltamtes.

DGNB Mitgliedschaft

Alle Produkte entsprechen den Anforderungen und Standards des DGNB (Gesellschaft für Nachhaltiges Bauen). Nachhaltigkeit ist für uns nicht nur ein Wort, wir verstehen hierunter die Verpflichtung; Verantwortung für gegenwertige Probleme wie Klimawandel und Ressourcenverknappung zu übernehmen.

Wartung und Investition

Aufgrund der regelmäßigen Wartung unseres kompletten Maschinenparks steuern wir einem erhöhten Energieverbrauch durch Verschleiß entgegen.

We are committed to the environment

INFLOOR-GIRLOON constantly invests in resource-saving production techniques and products. Of course, this also applies to the production of our modules from the **STOCK & STEIN** collection.

Blue Angel

All qualities meets the high expectations of the "Blue Angel" signet of the Federal Environment Agency.

DGNB membership

All products fulfill the requirements and standards of the DGNB (Society for Sustainable Building). Sustainability is not just a word for us, we understand it as a commitment to take responsibility for adverse issues such as climate change and scarcity of resources.

Maintenance and investment

Due to the regular maintenance of our complete machine park we counteract an increased energy consumption due to wear.

Colaris Digitaldrucktechnologie

Mit nur 4 Grundfarben können wir mit diesem Digitaldruckverfahren, welches bisher auf der Welt, auf einer Anlage bis zu 400 cm Breite einzigartig ist, hochauflösende, konturenscharfe Designs, in unendlicher Farbvielfalt realisieren.

Auch unsere Designs aus der Kollektion **STOCK & STEIN** werden auf dieser neuen Anlage gedruckt.

INFLOOR-GIRLOON und die Umwelt

Mit diesem neuen Verfahren wird der Energieverbrauch um ca. **85%** und die Umweltbelastung um ca. **70% gesenkt**. Auch die CO₂ Emission verringert sich pro Jahr um 570 Tonnen. Aufgrund dieser enormen Entlastung der Umwelt, wurde uns im Rahmen des Umwelt-Innovationsprogrammes vom Bundesministerium für Umwelt eine Investitionsförderung zugesprochen.

Colaris print-technology

Only 4 primary colors will enable us with this digital printing process, which is so far in the world unique on a plant up to 400 cm wide, to realize high resolution and contoured designs, with an infinite color variety. All designs from our **STOCK & STEIN** collection will also be printed on this new printing-line.

INFLOOR-GIRLOON and the environment

This new process will reduce energy consumption by around 85% and environmental impact will be lowered with about 70%. Also, the CO₂ emission is reduced by 570 tons per year. Due to this enormous relief of the environment, we were awarded by the Federal Ministry for Environment, with an investment promotion.



Mit
INFLOOR-GIRLOON
über
STOCK & STEIN



Gefördert durch:



Bundesministerium
für Umwelt, Naturschutz,
Bau und Reaktorsicherheit

aufgrund eines Beschlusses
des Deutschen Bundestages

UMWELT  INNOVATIONS
PROGRAMM

EFFIZIENZ
AGENTUR
NRW

efa+



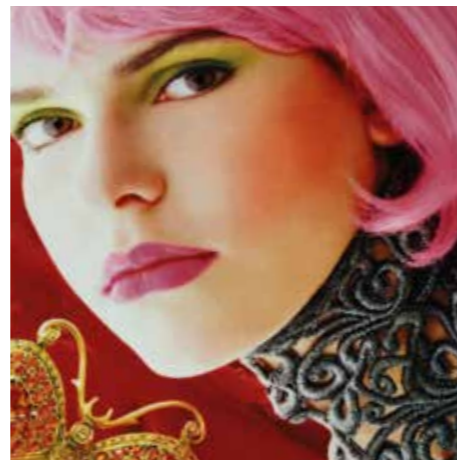
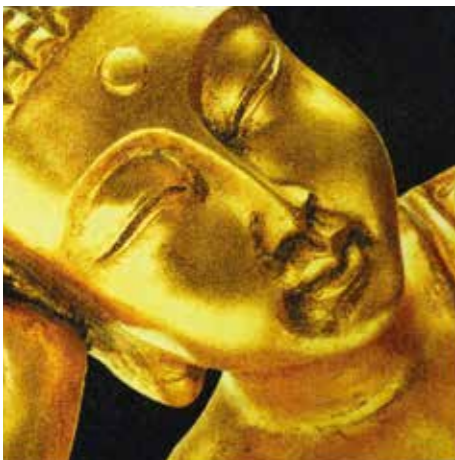
www.blauer-engel.de/uz128



COLARIS

Impressionen rund um die unendlichen Gestaltungsmöglichkeiten auf Teppichboden im Digitaldruck.

Impressions around the infinite design possibilities on carpet flooring with digital printing.



COLARIS

Blick hinter die Kulissen.
Die Weltneuheit im Digitaldruckverfahren.

Look behind the scenes.
The world first in digital printing process.





COLARIS

Digitaldruck

**INFLOOR-GIRLOON
GmbH & Co. KG**

Daimlerstraße 8 -12
D - 33442 Herzebrock-Clarholz
Tel. +49 (0) 52 45 / 84 01 - 0
Fax +49 (0) 52 45 / 84 01 - 90

info@infloor-girloon.de
www.infloor-girloon.de

**INFLOOR
GIRLOON®**

carpet made in Germany